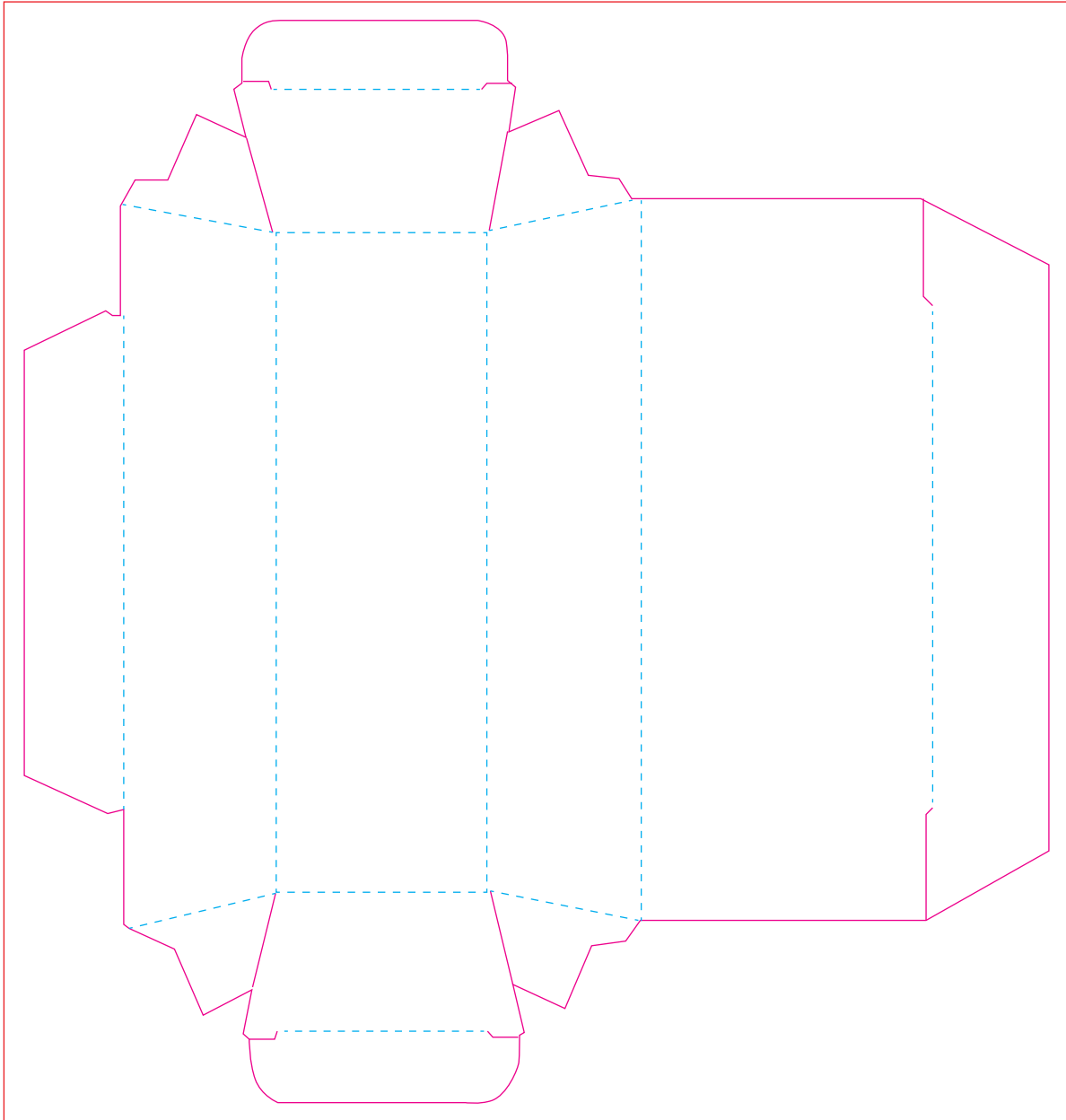


1640

GOUDSTAAFJE MET 1 MARS / GOLD BAR WITH 1 MARS / GOLDBARREN MIT 1 MARS

Drukformaat / print size / Druckformat / format d'impression:

151 x 159,5 mm



NL	EN	DU	FR
<p>Mars 1 stuk. Ingrediënten: suiker, glucose siroop, cacao boter, vollemelkpoeder, cacao massa, zonnebloemolie, magere melkpoeder, lactose, weipoeder van melk, magere cacao, boter vet; van melk, gerstemoutextract, emulgator: sojalecithine, zout, kippen-eiwitpoeder, palmvet, gehydrolyseerd melk eiwit, natuurlijk vanille - extract, kan bevatten: pinda, hazelnoot. Voedingswaarden per 100g: energie: 1886kJ / 449kcal, vet 16,6g, waarvan verzadigd 8,3g, koolhydraten 70,2g, waarvan suikers 61,7g, eiwit 4,1g, zout 0,42g. Klantinformatie: TPC, Postbus 10, 7500AA Enschede. Ten minste houdbaar tot einde: 00-0000</p>	<p>Mars 1 piece. Ingredients: sugar, glucose syrup, cocoa butter, whole milk powder, cocoa mass, sunflower oil, skimmed milk powder, lactose, whey powder; from milk, low fat cocoa, butter fat; from milk, malted barley extract, emulsifier: soy lecithin, salt, egg white powder, palm fat, hydrolyzed milk protein, natural vanilla - extract. May include: peanut, hazelnut. Nutritional values per 100g: energy 1886kJ / 449kcal, fat 16.6g, of which saturated 8.3g, carbohydrates 70.2g, of which sugars 61.7g, protein 4.1g, salt 0.42g. Customer information: TPC, PO Box 10, 7500AA Enschede, The Netherlands. Best before end: 00-0000</p>	<p>Mars 1 Stück. Zutaten: Glukosesirup, Kakaobutter, Vollmilchpulver, Kakao massa, Sonnenblumenöl, Magermilchpulver, Milchzucker, Molkenpulver; aus Milch, fettarmer Kakao, Butterfett; aus Milch, Gerstenmalz-Extrakt, Emulgator: Sojalecithin, Salz, Eiweißpulver, Palmfett, hydrolysiertes Milchprotein, natürliche Vanille - Extrakt. Kann enthalten: Erdnüsse, Haselnüsse. Nährwerte pro 100g: Energie 1886kJ / 449kcal, Fett 16.6g, Gesättigte 8.3g, Kohlenhydrate 70.2g, davon Zucker 61.7g, Eiweiß 4.1g, Salz 0.42g. Kundeninformation: TPC, Postfach 10, 7500AA Enschede. Mindestens haltbar bis Ende: 00-0000</p>	<p>Mars 1 pièce. Ingrédients: sucre, sirop de glucose, beurre de cacao, lait entier en poudre, pâte de cacao, huile de tournesol, lait écrémé en poudre, lactose, lactosérum en poudre; issu du lait, cacao maigre, beurre gras; issu du lait, extrait d'orge maltée, émulsifiant: lécithine de soja, sel, poudre de blanc d'œuf, graisse de palme, protéine de lait hydrolysée, extrait naturel de vanille. Peut inclure: arachide, noisette. Valeurs nutritionnelles pour 100g: énergie 1886kJ / 449kcal, matières grasses 16.6g, dont saturé 8.3g, glucides 70.2g, dont sucres 61.7g, protéines 4.1g, sel 0.42g. Informations client: TPC, PO Box 10, 7500AA Enschede, The Netherlands. Produit dans l'UE. À consommer de préférence avant la fin: 00-0000</p>
<p>BEDRUKKINGS FORMAAT PRINTING SURFACE BEDRUCKBARE FLACHE SURFACE D'IMPRESSION</p>	<p>VOUWLIJN FOLDING LINE FALZLINIE LIGNE DE PLIAGE</p>	<p>AFLOOP BLEED BESCHNITT FOND PERDU</p>	<p>GEEN TEKST PLAATSEN NO TEXT HERE KEIN TEXT HIER PAS DE TEXTE ICI</p>
<p>INGREDIËNTEN INGREDIENTS ZUTATEN INGRÉDIENTS</p>			