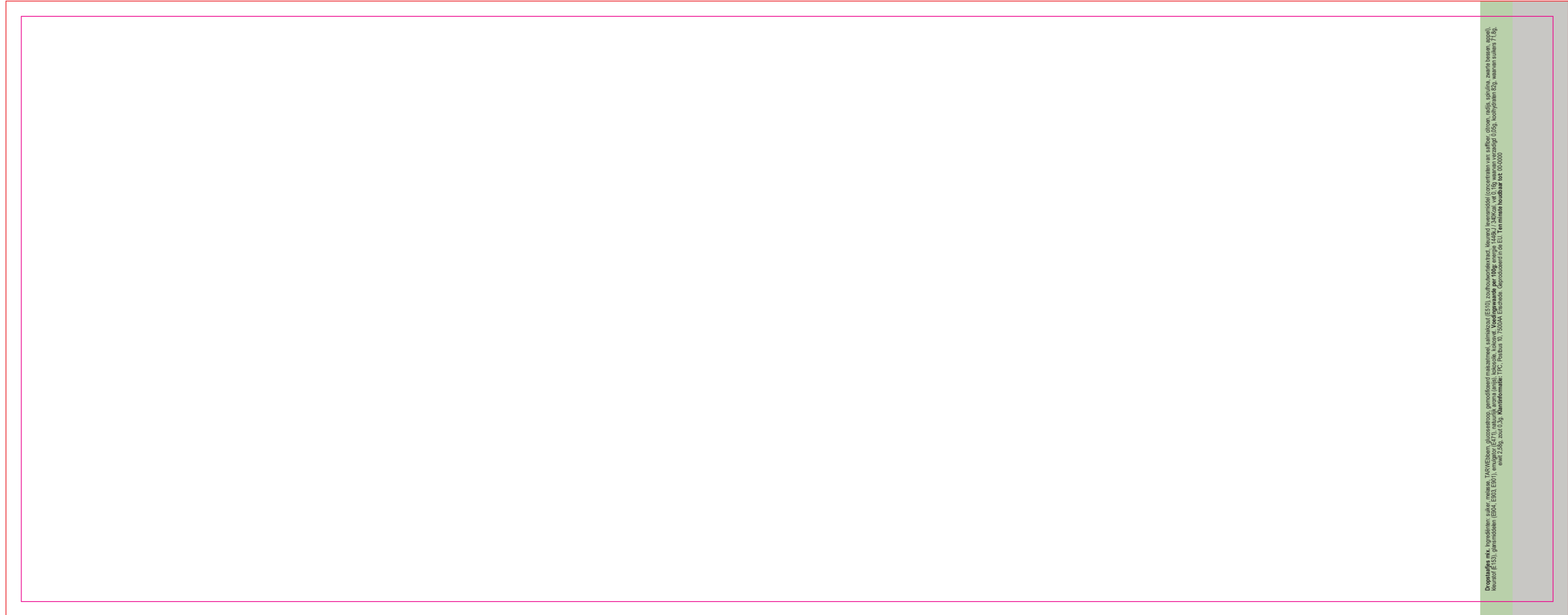


**1900**  
**GROOT BLIK 1,3 LITER DROPSTAAFJES MIX / LARGE TIN 1,3 LITER LIQUORICE STICKS / GROSSE DOSE 1,3 LITER LAKRITZSTÄBCHEN**

Drukformaat / print size / Druckformat / format d'impression:  
 351 x 134 mm



Dropstaafjes mix: Bestanddelen: suiker, melasse, TARWEbloem, glucosesiroop, gemiddeld maasmeel, salmiakzuur (E510), zandhouwvorkleefzand, kleurend levensmiddel (concentraten van: saffloer, citroen, radijs, spirulina, zwarte bessen, appel), Kleurstof (E153), glanzmiddelen (E904, E903, E901), emulgator (E471), natuurlijk aroma (anis), kokosolie, kokosvet. **Voedingswaarden per 100g:** energie 1446kJ / 340kcal, vet 0,16g waarvan verzadigd 0,05g, koolhydraten 82g, waarvan suikers 71,8g, eiwit 2,58g, zout 0,3g. **Klantinformatie:** TPC, Postbus 10, 7500AA Enschede. Geproduceerd in de EU. **Ten minste houdbaar tot:** 00-0000.  
 Lakritzstäbchen: Zutaten: Zucker, Melasse, WEIZENmehl, Glukosesirup, Salmiaksalz, Spirulina, Schwärze: Beere, Radieschen/Farbstoffe (E132, E153), Pflanzenöl, Überzugsmittel (E901, E903, E904), natürlich Anis Aroma. **Nährwerte pro 100g:** Energie 1446kJ / 340kcal, Fett 0,16g, davon gesättigt 0,05g, Kohlenhydrate 82g, davon Zucker 71,8g, Eiweiß 2,58g, Salz 0,3g. **Kundeninformation:** TPC, Postfach 10, 7500AA Enschede, Niederlande. Produziert in der EU. **Mindestens Haltbar bis Ende:** 00-0000.  
 Liquorice sticks: Ingrédients: sucre, mélasse, farine de BLÉ, sirop de glucose, amidon de maïs modifié, sel de sésame (E510), extrait de racine de salicorne, colorant alimentaire (concentrés de : carthame, citron, radis, spiruline, cassis, pomme), colorant (E153), agents d'encrobage (E904, E903, E901), émulsifiant (E471), arôme naturel (anis), huile de noix de coco, graisse de noix de coco. **Valeurs nutritionnelles pour 100g:** énergie 1446kJ / 340kcal, matières grasses 0,16g dont saturées 0,05g, glucides 82g dont sucres 71,8g, protéines 2,58g, sel 0,3g. **Informations client:** TPC, PO Box 10, 7500AA Enschede, The Netherlands. Produit dans l'UE. **A consommer de préférence avant la fin:** 00-0000.

NL	EN	DU	FR	
<p><b>Dropstaafjes mix.</b> Ingrediënten: suiker, melasse, TARWEbloem, glucosesiroop, gemiddeld maasmeel, salmiakzuur (E510), zandhouwvorkleefzand, kleurend levensmiddel (concentraten van: saffloer, citroen, radijs, spirulina, zwarte bessen, appel), Kleurstof (E153), glanzmiddelen (E904, E903, E901), emulgator (E471), natuurlijk aroma (anis), kokosolie, kokosvet. <b>Voedingswaarden per 100g:</b> energie 1446kJ / 340kcal, vet 0,16g waarvan verzadigd 0,05g, koolhydraten 82g, waarvan suikers 71,8g, eiwit 2,58g, zout 0,3g. <b>Klantinformatie:</b> TPC, Postbus 10, 7500AA Enschede. Geproduceerd in de EU. <b>Ten minste houdbaar tot:</b> 00-0000.</p>	<p><b>Liquorice sticks.</b> Ingredients: sugar, molasses, WHEAT flour, glucose syrup, modified maize starch, sesame salt (E510), sallowood root extract, coloring food (concentrates of: safflower, lemon, radish, spirulina, blackcurrant, apple), coloring agent (E153), glazing agents (E904, E903, E901), emulsifier (E471), natural flavor (anise), coconut oil, coconut fat. <b>Nutritional values per 100g:</b> energy 1446kJ / 340kcal, fat 0,16g of which saturated 0,05g, carbohydrates 82g of which sugars 71,8g, protein 2,58g, salt 0,3g. <b>Customer information:</b> TPC, PO Box 10, 7500AA Enschede, The Netherlands. Produced in EU. <b>Best before:</b> 00-0000.</p>	<p><b>Lakritzstäbchen.</b> Zutaten: Zucker, Melasse, WEIZENmehl, Glukosesirup, Salmiaksalz, Spirulina, Schwärze: Beere, Radieschen/Farbstoffe (E132, E153), Pflanzenöl, Überzugsmittel (E901, E903, E904), natürlich Anis Aroma. <b>Nährwerte pro 100g:</b> Energie 1446kJ / 340kcal, Fett 0,16g, davon gesättigt 0,05g, Kohlenhydrate 82g, davon Zucker 71,8g, Eiweiß 2,58g, Salz 0,3g. <b>Kundeninformation:</b> TPC, Postfach 10, 7500AA Enschede, Niederlande. Produziert in der EU. <b>Mindestens Haltbar bis Ende:</b> 00-0000.</p>	<p><b>Liquorice sticks.</b> Ingrédients: sucre, mélasse, farine de BLÉ, sirop de glucose, amidon de maïs modifié, sel de sésame (E510), extrait de racine de salicorne, colorant alimentaire (concentrés de : carthame, citron, radis, spiruline, cassis, pomme), colorant (E153), agents d'encrobage (E904, E903, E901), émulsifiant (E471), arôme naturel (anis), huile de noix de coco, graisse de noix de coco. <b>Valeurs nutritionnelles pour 100g:</b> énergie 1446kJ / 340kcal, matières grasses 0,16g dont saturées 0,05g, glucides 82g dont sucres 71,8g, protéines 2,58g, sel 0,3g. <b>Informations client:</b> TPC, PO Box 10, 7500AA Enschede, The Netherlands. Produit dans l'UE. <b>A consommer de préférence avant la fin:</b> 00-0000.</p>	
<p>■ <b>BEDRUKKINGS FORMAAT</b>                  PRINTING SURFACE                  BEDRUCKBARE FLACHE                  SURFACE D'IMPRESSION</p>	<p>■ <b>VOUWLIJN</b>                  FOLDING LINE                  FALZLINIE                  LIGNE DE PLIAGE</p>	<p>■ <b>AFLOOP BLEED</b>                  BLESCHNITT                  FOND PERDU</p>	<p>■ <b>GEEN TEKST PLAATSEN</b>                  NO TEXT HERE                  KEIN TEXT HIER                  PAS DE TEXTE ICI</p>	<p>■ <b>INGREDIËNTEN</b>                  INGREDIENTS                  ZUTATEN                  INGRÉDIENTS</p>