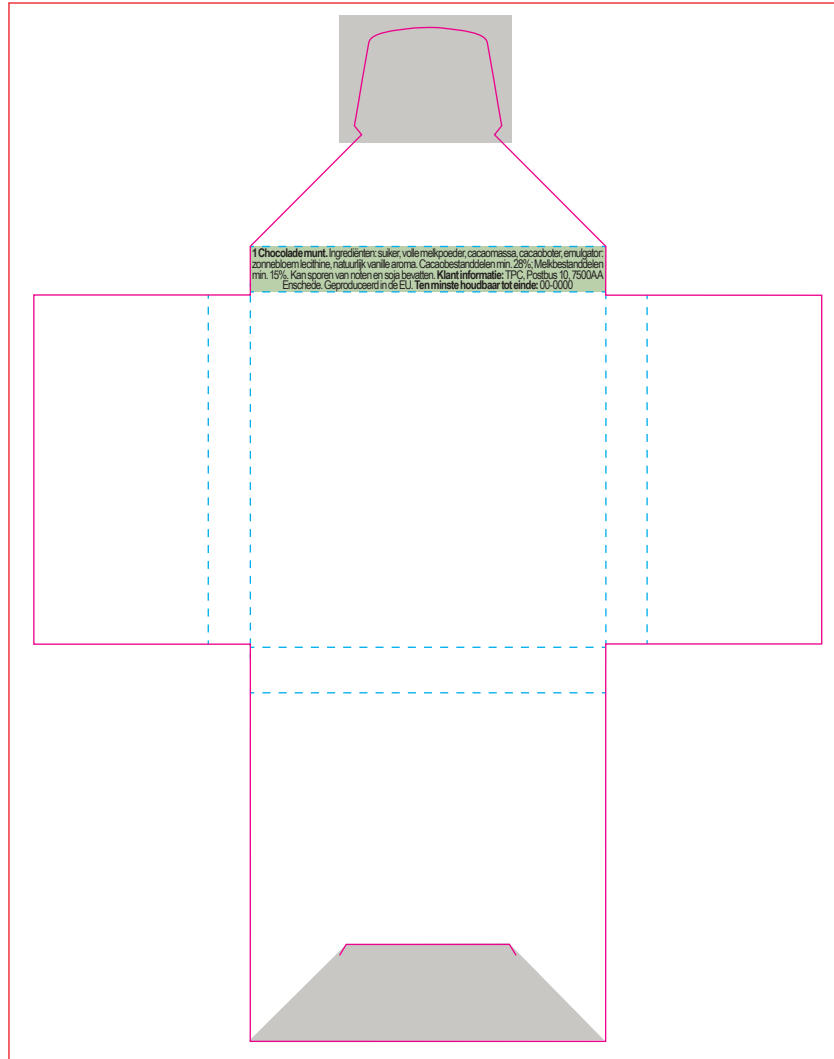


2141

DOOSJE MET 1 CHOCOLADE MUNT / LITTLE BOX WITH 1 CHOCOLATE COIN /  
KLEINE BOX MIT 1 SCHOKOLADE MÜNZE

Drukformaat / print size / Druckformat / format d'impression:  
110 x 140 mm



NL	EN	DU	FR	
<p>1 <b>Chocolade munt.</b> Ingrediënten: suiker, volle melkpoeder, cacaoassa, cacaoobol, emulgator: zonnebloem lecitine, natuurlijk vanille aroma. Cacaobestanddelen min. 28%; Melkbestanddelen min. 15%. Kan sporen van noten en soja bevatten. <b>Voedingswaarden per 100g:</b> energie 2180kJ / 521kcal, vet 27,7, waarvan verzadigd 16,6g, koolhydraten 60g, waarvan suikers 58,7g, eiwit 6,1g, zout 0,12g. <b>Klant informatie:</b> TPC, Postbus 10, 7500AA Enschede. Geproduceerd in de EU. <b>Ten minste houdbaar tot einde:</b> 00-0000</p>	<p>1 <b>Chocolate coin.</b> Ingredients: sugar, whole milk powder, cocoa mass, cocoa butter, emulsifier: sunflower lecithin, natural vanilla flavouring. Cocoa solids min. 28%; Milk solids min. 15%. May contain traces of nuts and soya. <b>Nutritional values per 100g:</b> energie 2180kJ / 521kcal, fat 27,7g, of which saturates 16,6g, carbohydrate 60g, of which sugars 58,7g, protein 6,1g, salt 0,12g. <b>Customer information:</b> TPC, PO Box 10, 7500AA Enschede, The Netherlands. Produced in EU. <b>Best before end:</b> 00-0000</p>	<p>1 <b>Schokolade Münz</b> Zutaten: Zucker, Vollmilchpulver, Kakaomasse, Kakaobutter, Emulgator: Sonnenblumenlecithin, natürliches Vanillearoma. Kakao-Feststoffe min. 28%; Milchfeststoffe min. 15%. Kann Spuren von Nüssen und Soja enthalten. <b>Nährwerte pro 100g:</b> Energie 2180kJ / 521kcal, Fett 27,7g, davon gesättigte 16,6g, Kohlenhydrate 60g, davon Zucker 58,7g, Eiweiß 6,1g, Salz 0,12g. <b>Kundeninformation:</b> TPC, Postfach 10, 7500AA Enschede, Niederlande. <b>Mindestens haltbar bis Ende:</b> 00-0000</p>	<p>1 <b>pièce de chocolat.</b> Ingrédients: sucre, lait entier en poudre, pâte de cacao, beurre de cacao, émulsifiant : lécithine de tournesol, arôme naturel de vanille. Solides de cacao min. 28 % ; Solides du lait min. 15 %. Peut contenir des traces de fruits à coque et de soja. <b>Valeurs nutritionnelles pour 100g:</b> énergie 2180kJ / 521kcal, matières grasses 27,7g, dont acides gras saturés 16,6g, glucides 60g, dont sucres 58,7g, protéines 6,1g, sel 0,12g. <b>Informations client:</b> TPC, PO Box 10, 7500AA Enschede, The Netherlands. Produit dans l'UE. <b>À consommer de préférence avant la fin:</b> 00-0000</p>	
<p><b>BEDRUKKINGS FORMAAT</b> PRINTING SURFACE <b>BEDRUCKBARE FLACHE</b> SURFACE D'IMPRESSION</p>	<p><b>VOUWLIJN</b> FOLDING LINE <b>FALZLINIE</b> LIGNE DE PLIAGE</p>	<p><b>AFLOOP BLEED</b> BESCHNITT FOND PERDU</p>	<p><b>GEEN TEKST PLAATSEN</b> NO TEXT HERE KEIN TEXT HIER PAS DE TEXTE ICI</p>	<p><b>INGREDIËNTEN</b> INGREDIENTS ZUTATEN INGRÉDIENTS</p>