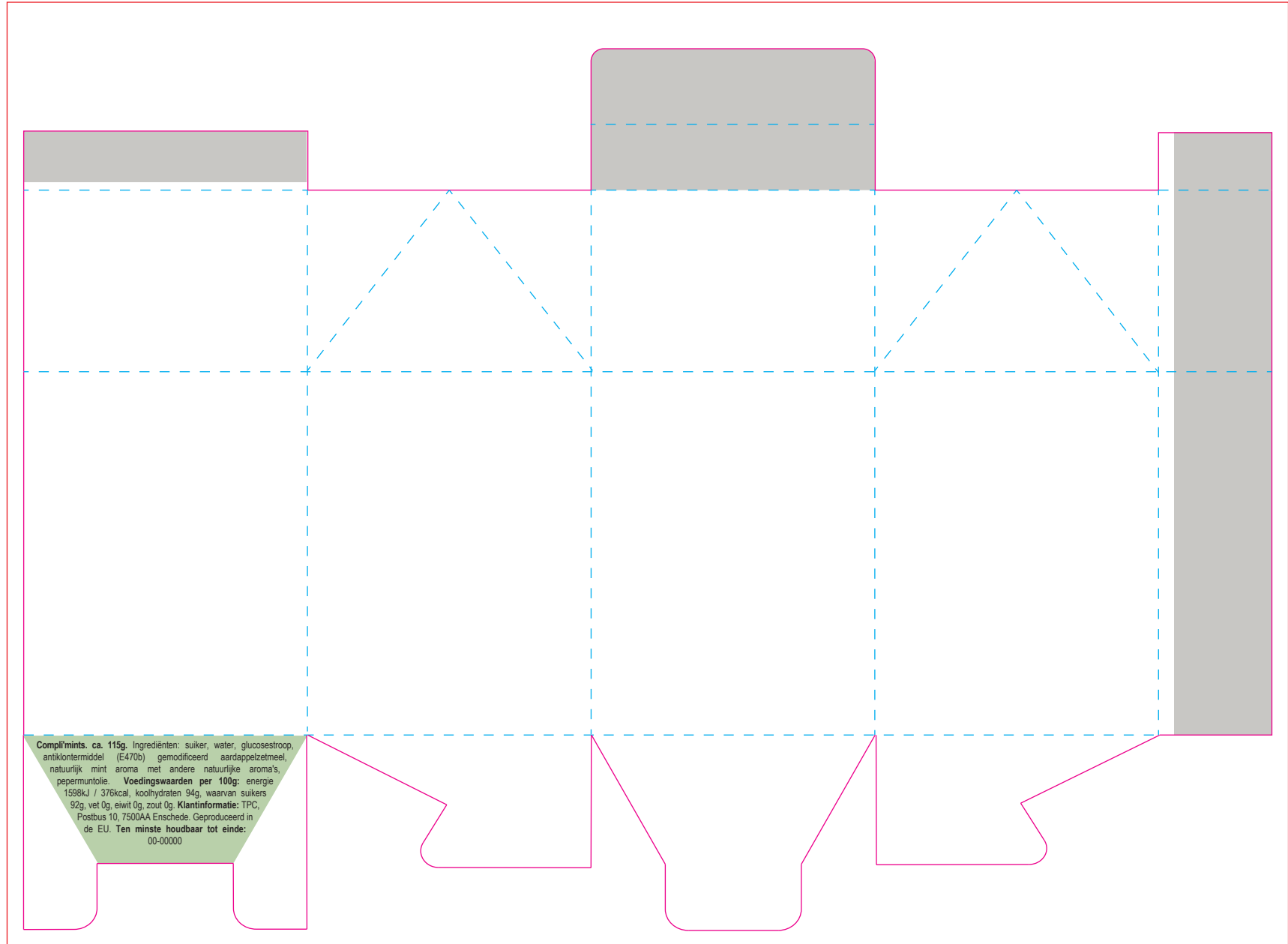


2211

MELKPAK KLEIN MET 115G COMPLI'MINTS / MILK CARTON SMALL WITH 115G COMPLI'MINTS / MILCHVERPACKUNG MIT 115G COMPLI'MINTS

Drukformaat / print size / Druckformat / format d'impression:  
220 x 155 mm



**Compli'mints. ca. 115g.** Ingrediënten: suiker, water, glucosestroop, antiklontermiddel (E470b) gemodificeerd aardappelzetmeel, natuurlijk mint aroma met andere natuurlijke aroma's, pepermuntolie. **Voedingswaarden per 100g:** energie 1598kJ / 376kcal, koolhydraten 94g, waarvan suikers 92g, vet 0g, eiwit 0g, zout 0g. **Klantinformatie:** TPC, Postbus 10, 7500AA Enschede. Geproduceerd in de EU. **Ten minste houdbaar tot einde:** 00-00000

NL	EN	DU	FR	
<p><b>Compli'mints. ca. 115g.</b> Ingrediënten: suiker, water, glucosestroop, antiklontermiddel (E470b) gemodificeerd aardappelzetmeel, natuurlijk mint aroma met andere natuurlijke aroma's, pepermuntolie. <b>Voedingswaarden per 100g:</b> energie 1598kJ / 376kcal, koolhydraten 94g, waarvan suikers 92g, vet 0g, eiwit 0g, zout 0g. <b>Klantinformatie:</b> TPC, Postbus 10, 7500AA Enschede. Geproduceerd in de EU. <b>Ten minste houdbaar tot einde:</b> 00-00000</p>	<p><b>Compli'mints. apx. 115g.</b> Ingredients: sugar, water, glucose syrup, anti-caking agent (E470b) modified potato starch, natural mint flavor with other natural flavors, peppermint oil. <b>Nutritional values per 100g:</b> energy 1598 kJ / 376 kcal, carbohydrates 94g, of which sugars 92g, fat 0g, protein 0g, salt 0g. <b>Customer information:</b> TPC, PO Box 10, 7500AA Enschede, The Netherlands. Produced in EU. <b>Best before end:</b> 00-0000</p>	<p><b>Compli'mints. ca. 115g.</b> Zutaten: Zucker, Wasser, Glukosesirup, Trennmittel (E470b), modifizierte Kartoffelstärke, natürliches Minzaroma mit anderen natürlichen Aromen, Pfefferminzöl. <b>Nährwerte pro 100g:</b> Energie 1598kJ / 376kcal, Kohlenhydrate 94g, davon Zucker 92g, Fett 0g, Eiweiß 0g, Salz 0g. <b>Kundeninformation:</b> TPC, Postfach 10, 7500AA Enschede, Die Niederlande. Produziert in der EU. <b>Mindestens haltbar bis Ende:</b> 00-0000</p>	<p><b>Compli'mints. env. 115g.</b> Ingrédients: sucre, l'eau, sirop de glucose, anti-agglomérant (E470b) amidon de pomme de terre modifié, arôme naturel de menthe avec d'autres arômes naturels, huile de menthe poivrée. <b>Valeurs nutritionnelles pour 100g:</b> énergie 1598kJ / 376kcal, glucides 94g, dont sucres 92g, lipides 0g, protéines 0g, sel 0g. <b>Informations client:</b> TPC, PO Box 10, 7500AA Enschede, The Netherlands. Produit dans l'UE. <b>A consommer de préférence avant la fin:</b> 00-0000</p>	
<p><b>BEDRUKKINGS FORMAAT</b> PRINTING SURFACE BEDRUCKBARE FLACHE SURFACE D'IMPRESSION</p>	<p><b>VOUWLIJN</b> FOLDING LINE FALZLINIE LIGNE DE PLIAGE</p>	<p><b>AFLOOP</b> BLEED BESCHNITT FOND PERDU</p>	<p><b>GEEN TEKST PLAATSEN</b> NO TEXT HERE KEIN TEXT HIER PAS DE TEXTE ICI</p>	<p><b>INGREDIËNTEN</b> INGREDIENTS ZUTATEN INGRÉDIENTS</p>
<p>PLEASE NOTE THAT THE PRINTING COLOURS OF THE FINAL PRODUCT MAY VARY FROM THE COLOUR RENDERING ON THIS PAGE. THIS PROOF SERVES AS A CONTROL FOR YOUR LOGO POSITION AND CONTENT.</p>				