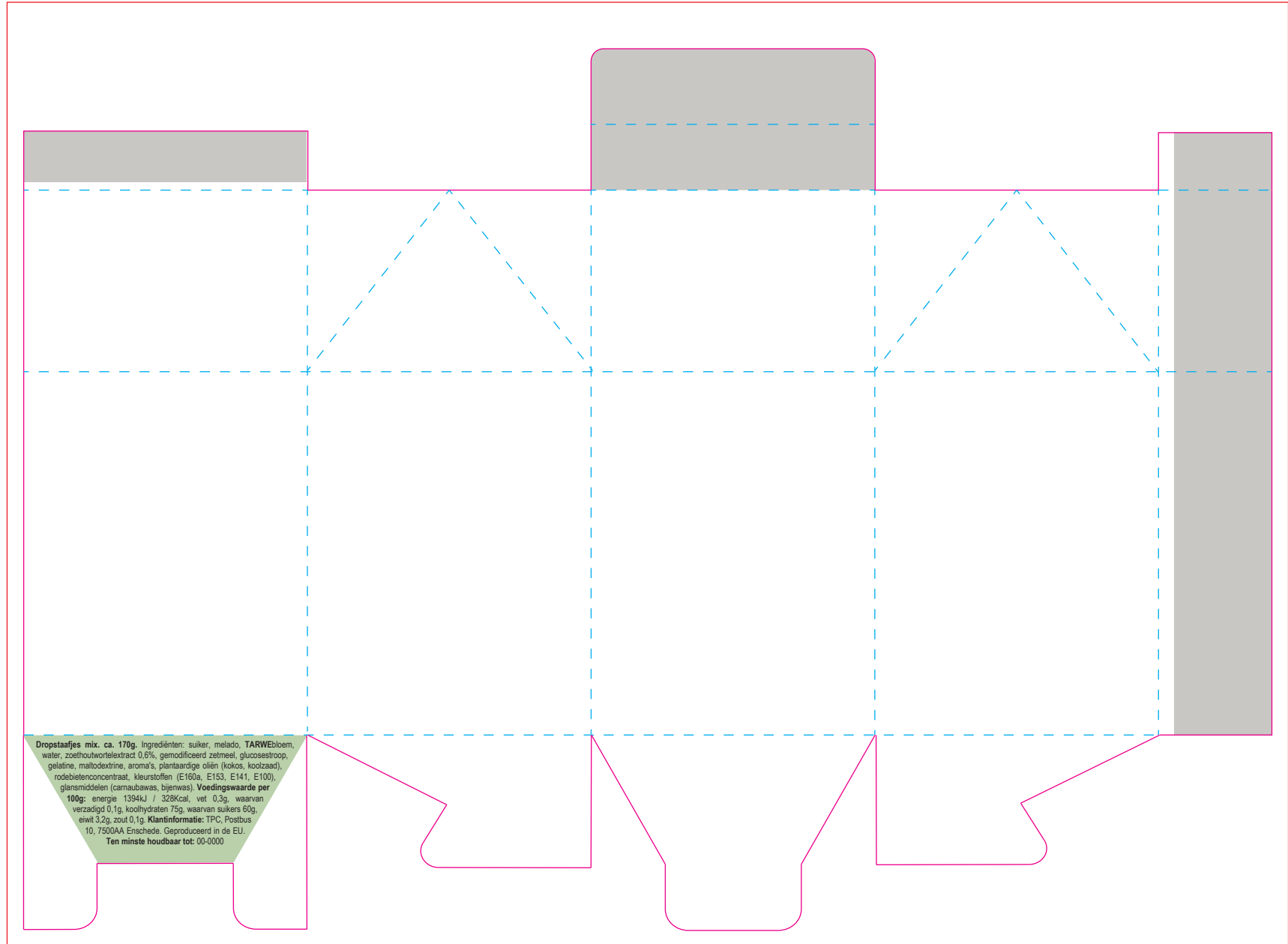


2211

MELKPAK KLEIN MET 170G DROPSTAAFJES MIX / MILK CARTON SMALL WITH 170G LIQUORICE STICKS / MILCHVERPACKUNG MIT 170G LAKRITZSTÄBCHEN

Drukformaat / print size / Druckformat / format d'impression:  
220 x 155 mm



**Dropstaafjes mix. ca. 170g.** Ingrediënten: suiker, melado, TARWElbloem, water, zoethoutwortelextract 0,6%, gemodificeerd zetmeel, glucosestroop, gelatine, maltodextrine, aroma's, plantaardige oliën (kokos, koolzaad), rodebietencentraat, kleurstoffen (E160a, E153, E141, E100), glansmiddelen (carnaubawas, bijenwas). **Voedingswaarde per 100g:** energie 1394kJ / 328Kcal, vet 0,3g, waarvan verzadigd 0,1g, koolhydraten 75g, waarvan suikers 60g, eiwit 3,2g, zout 0,1g. **Klantinformatie:** TPC, Postbus 10, 7500AA Enschede. Geproduceerd in de EU. **Ten minste houdbaar tot:** 00-0000

NL	EN	DU	FR
<p><b>Dropstaafjes mix. ca. 170g.</b> Ingrediënten: suiker, melado, TARWElbloem, water, zoethoutwortelextract 0,6%, gemodificeerd zetmeel, glucosestroop, gelatine, maltodextrine, aroma's, plantaardige oliën (kokos, koolzaad), rodebietencentraat, kleurstoffen (E160a, E153, E141, E100), glansmiddelen (carnaubawas, bijenwas). <b>Voedingswaarde per 100g:</b> energie 1394kJ / 328Kcal, vet 0,3g, waarvan verzadigd 0,1g, koolhydraten 75g, waarvan suikers 60g, eiwit 3,2g, zout 0,1g. <b>Klantinformatie:</b> TPC, Postbus 10, 7500AA Enschede. Geproduceerd in de EU. <b>Ten minste houdbaar tot:</b> 00-0000</p>	<p><b>Liquorice sticks. apx. 170g.</b> Ingredients: sugar, molasses, WHEAT flour, water, liquorice extract 0,6%, modified starch, glucose syrup, gelatine, maltodextrin, flavourings, vegetable oils (coconut, rapeseed), red beetroot concentrate, colours (E160a, E153, E141, E100), glazing agents (carnauba wax, beeswax). <b>Nutritional values per 100g:</b> energy 1394kJ / 328kcal, fat 0,3g, of which saturated 0,1g, carbohydrates 75g, of which sugars 60g, protein 3,2g, salt 0,1g. <b>Customer information:</b> TPC, PO Box 10, 7500AA Enschede, The Netherlands. Produced in EU. <b>Best before:</b> 00-0000</p>	<p><b>Lakritzstäbchen. ca. 170g.</b> Zutaten: Zucker, Melasse, WEIZENmehl, Wasser, Süßholzwextrakt 0,6%, modifizierte Stärke, Glukosesirup, Gelatine, Maltodextrin, Aromen, pflanzliche Öle (Kokos, Raps), Beetenrot Konzentrat, Farbstoffe (E160a, E153, E141, E100), Überzugmittel (Carnaubawachs, Bienenwachs). <b>Nährwerte pro 100g:</b> Energie 1394kJ / 328kcal, Fett 0,3g, davon gesättigte Fettsäuren 0,1g, Kohlenhydrate 75g, davon Zucker 60g, Eiweiß 3,2g, Salz 0,1g. <b>Kundeninformation:</b> TPC, Postfach 10, 7500AA Enschede, Niederlande. Produziert in der EU. <b>Mindestens Haltbar bis Ende:</b> 00-0000</p>	<p><b>Liquorice sticks. env. 170g.</b> Ingrédients: sucre, mélasse, farine de BLÉ eau, suc de réglisse 0,6%, amidon modifié, sirop de glucose, gélatine, maltodextrine, arômes, huiles végétales (coco, colza), concentré de betterave rouge, colorants (E160a, E153, E141, E100), agents d'enrobage (cire de carnauba, cire d'abeille). <b>Valeurs nutritionnelles pour 100g:</b> Énergie 1394kJ / 328kcal, lipides 0,3g, dont acides gras saturés 0,1g, glucides 75g, dont sucres 60g, protéines 3,2g, sel 0,1g. <b>Informations client:</b> TPC, PO Box 10, 7500AA Enschede, The Netherlands. Produit dans l'UE. <b>À consommer de préférence avant la fin:</b> 00-0000</p>

<p><b>BEDRUKKINGS FORMAAT</b> PRINTING SURFACE BEDRUCKBARE FLACHE SURFACE D'IMPRESSIION</p>	<p><b>VOUWLIJN</b> FOLDING LINE FALZLINIE LIGNE DE PLIAGE</p>	<p><b>AFLOOP BLEED</b> BESCHNITT FOND PERDU</p>	<p><b>GEEN TEKST PLAATSEN</b> NO TEXT HERE KEIN TEXT HIER PAS DE TEXTE ICI</p>	<p><b>INGREDIËNTEN</b> INGREDIENTS ZUTATEN INGRÉDIENTS</p>
---	---	---	--	--

PLEASE NOTE THAT THE PRINTING COLOURS OF THE FINAL PRODUCT MAY VARY FROM THE COLOUR RENDERING ON THIS PAGE. THIS PROOF SERVES AS A CONTROL FOR YOUR LOGO POSITION AND CONTENT.