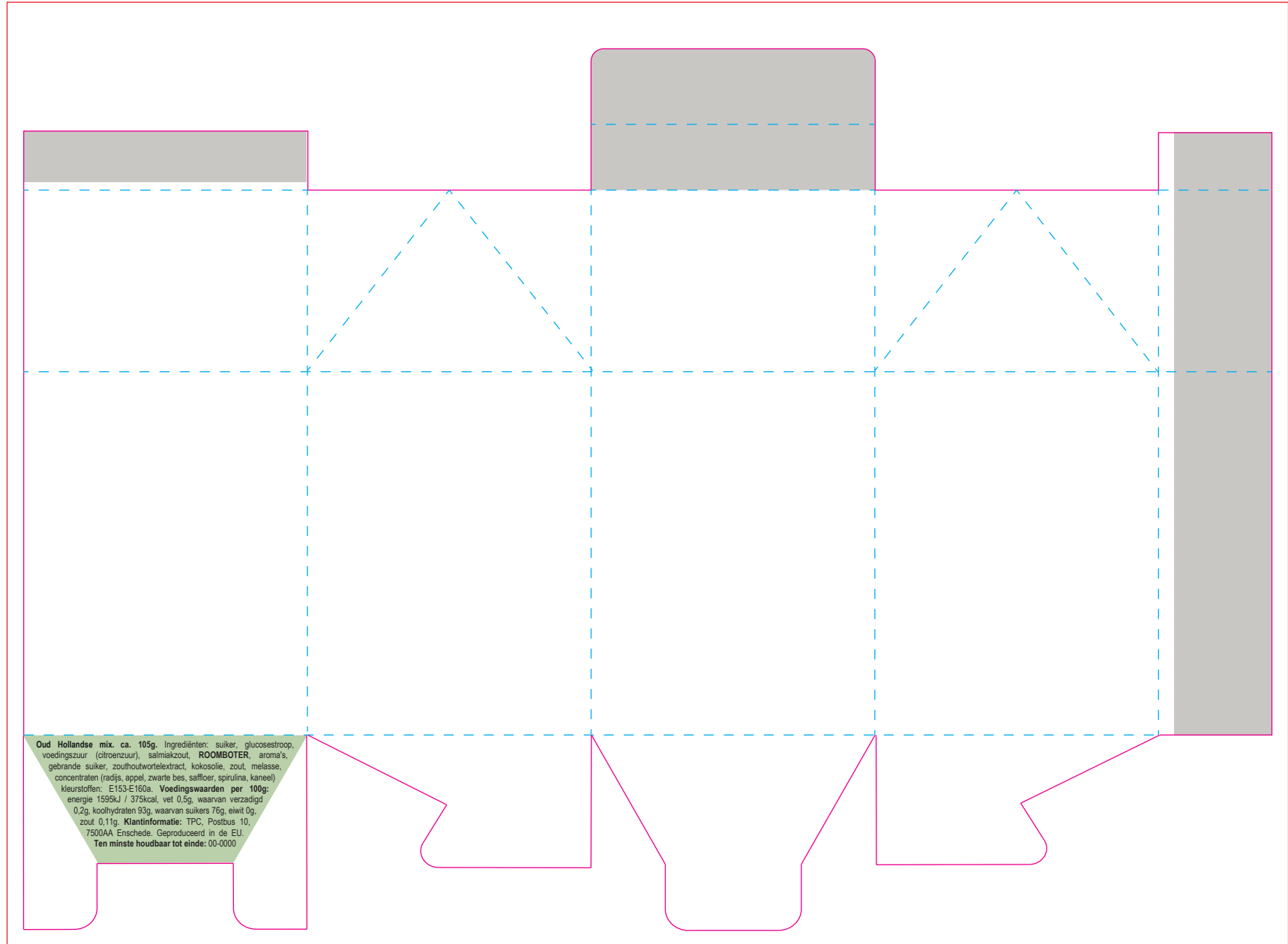


2211

MELKPAK KLEIN MET 105G OUD HOLLANDSE MIX / MILK CARTON SMALL WITH 105G OLD DUTCH MIX / MILCHVERPACKUNG MIT 105G OUD HOLLANDISCHE MIX

Drukformaat / print size / Druckformat / format d'impression:
220 x 155 mm



Oud Hollandse mix. ca. 105g. Ingrediënten: suiker, glucosestroop, voedingszuur (citroenzuur), salmiakzout, ROOMBOTER, aroma's, gebrande suiker, zouthoutwortelextract, kokosolie, zout, melasse, concentraten (radijs, appel, zwarte bes, saffloer, spirulina, kaneel) Kleurstoffen: E153-E160a. Voedingswaarden per 100g: energie 1595kJ / 375kcal, vet 0,5g, waarvan verzadigd 0,2g, koolhydraten 93g, waarvan suikers 76g, eiwit 0g, zout 0,11g. Klantinformatie: TPC, Postbus 10, 7500AA Enschede. Geproduceerd in de EU. Ten minste houdbaar tot einde: 00-0000

NL
Oud Hollandse mix. ca. 105g. Ingrediënten: suiker, glucosestroop, voedingszuur (citroenzuur), salmiakzout, ROOMBOTER, aroma's, gebrande suiker, zouthoutwortelextract, kokosolie, zout, melasse, concentraten (radijs, appel, zwarte bes, saffloer, spirulina, kaneel) kleurstoffen: E153-E160a. **Voedingswaarden per 100g:** energie 1595kJ / 375kcal, vet 0,5g, waarvan verzadigd 0,2g, koolhydraten 93g, waarvan suikers 76g, eiwit 0g, zout 0,11g. **Klantinformatie:** TPC, Postbus 10, 7500AA Enschede. Geproduceerd in de EU. **Ten minste houdbaar tot einde:** 00-0000

EN
Old Dutch mix. apx. 105g. Ingredients: sugar, glucose syrup, food acid (citric acid), salmiac salt, BUTTERCREAM, flavors, roasted sugar, licorice root extract, coconut oil, salt, molasses, concentrates (radish, apple, blackcurrant, safflower, spirulina, cinnamon) colors: E153-E160a. **Nutritional values per 100g:** energy 1595kJ / 375kcal, fat 0.5g, of which saturated 0.2g, carbohydrates 93g, of which sugars 76g, protein 0g, salt 0.11g. **Customer information:** TPC, PO Box 10, 7500AA Enschede, The Netherlands. Produced in EU. **Best before end:** 00-0000

DU
Oud Hollandische Mix ca. 105g. Zutaten: Zucker, Glukosesirup, Lebensmittelsäure (Zitronensäure), Salmiaksalz, BUTTERCREME, Aromen, gerösteter Zucker, Süßholzwurzel-extrakt, Kokosnussöl, Salz, Melasse, Konzentrate (Rettich, Apfel, schwarze Johannisbeere, Saflor, Spirulina, Zimt), Farbstoffe: E153-E160a. **Nährwerte pro 100g:** Energie 1595kJ / 375kcal, Fett 0,5g, davon gesättigt 0,2g, Kohlenhydrate 93g, davon Zucker 76g, Eiweiß 0g, Salz 0,11g. **Kundeninformation:** TPC, Postfach 10, 7500AA Enschede, Niederlande. Produziert in der EU. **Mindestens haltbar bis Ende:** 00-0000

FR
Vieux mélange hollandais env. 105g. Ingrédients: sucre, sirop de glucose, acide alimentaire (acide citrique), sel de salmiac, CRÈME AU BEURRE, arômes, sucre torréfié, extrait de racine de réglisse, huile de coco, sel, mélasse, concentrés (radis, pomme, cassis, carthame, spiruline, cannelle), colorants: E153-E160a. **Valeurs nutritionnelles pour 100g:** énergie 1595kJ / 375kcal, lipides 0,5g, dont saturés 0,2g, glucides 93g, dont sucres 76g, protéines 0g, sel 0,11g. **Informations client:** TPC, PO Box 10, 7500AA Enschede, The Netherlands. Produit dans l'UE. **À consommer de préférence avant la fin:** 00-0000

■ BEDRUKKINGS FORMAAT
PRINTING SURFACE
BEDRUCKBARE FLACHE
SURFACE D'IMPRESSION

■ VOUWLIJN
FOLDING LINE
FALZLINIE
LIGNE DE PLIAGE

■ AFLOOP
BLEED
BESCHNITT
FOND PERDU

■ GEEN TEKST PLAATSEN
NO TEXT HERE
KEIN TEXT HIER
PAS DE TEXTE ICI

■ INGREDIËNTEN
INGREDIENTS
ZUTATEN
INGRÉDIENTS

PLEASE NOTE THAT THE PRINTING COLOURS OF THE FINAL PRODUCT MAY VARY FROM THE COLOUR RENDERING ON THIS PAGE. THIS PROOF SERVES AS A CONTROL FOR YOUR LOGO POSITION AND CONTENT.