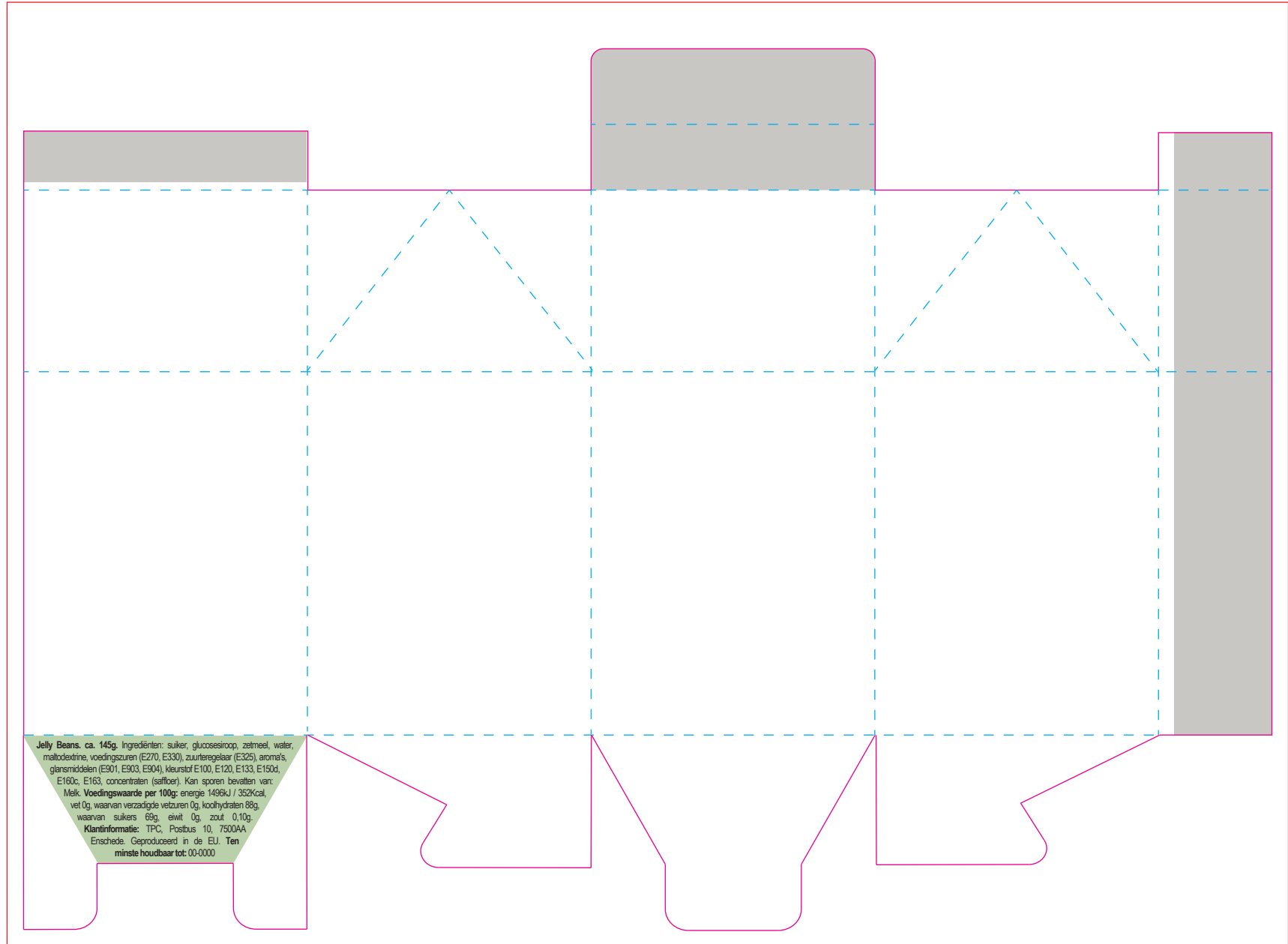


2211

MELKPAK KLEIN MET 145G JELLY BEANS / MILK CARTON SMALL WITH 145G JELLY BEANS / MILCHVERPACKUNG MIT 145G JELLY BEANS

Drukformaat / print size / Druckformat / format d'impression:
220 x 155 mm



Jelly Beans. ca. 145g. Ingrediënten: suiker, glucosesiroop, zetmeel, water, maltodextrine, voedingszuren (E270, E330), zuurteregelaar (E325), aroma's, glansmiddelen (E901, E903, E904), kleurstof E100, E120, E133, E150d, E160c, E163, concentraten (saffloer). Kan sporen bevatten van: Melk. **Voedingswaarde per 100g:** energie 1496kJ / 352kcal, vet 0g, waarvan verzadigde vetzuren 0g, koolhydraten 88g, waarvan suikers 69g, eiwit 0g, zout 0,10g. **Klantinformatie:** TPC, Postbus 10, 7500AA Enschede. Geproduceerd in de EU. **Ten minste houdbaar tot:** 00-0000

NL	EN	DU	FR	
<p>Jelly Beans. ca. 145g. Ingrediënten: suiker, glucosesiroop, zetmeel, water, maltodextrine, voedingszuren (E270, E330), zuurteregelaar (E325), aroma's, glansmiddelen (E901, E903, E904), kleurstof E100, E120, E133, E150d, E160c, E163, concentraten (saffloer). Kan sporen bevatten van: Melk. Voedingswaarde per 100g: energie 1496kJ / 352kcal, vet 0g, waarvan verzadigde vetzuren 0g, koolhydraten 88g, waarvan suikers 69g, eiwit 0g, zout 0,10g. Klantinformatie: TPC, Postbus 10, 7500AA Enschede. Geproduceerd in de EU. Ten minste houdbaar tot: 00-0000</p>	<p>Jelly Beans. apx. 145g. Ingredients: sugar, glucose syrup, starch, water, maltodextrin, food acids (E270, E330), acidity regulator (E325), flavorings, glazing agents (E901, E903, E904), colorants E100, E120, E133, E150d, E160c, E163, concentrates (safflower). May contain traces of: Milk. Nutrition values per 100g: Energy 1496kJ / 352kcal, fat 0g, of which saturated fat 0g, carbohydrates 88g, of which sugars 69g, protein 0g, sodium 0.10g. Customer information: TPC, PO Box 10, 7500AA Enschede, The Netherlands. Produced in EU. Best before: 00-0000</p>	<p>Jelly Beans. ca. 145g.Zutaten: Zucker, Glukosesirup, Stärke, Wasser, Maltodextrin, Säuerungsmittel (E270, E330), Säureregulator (E325), Aromen, Glanzmittel (E901, E903, E904), Farbstoffe E100, E120, E133, E150d, E160c, E163, Konzentrate (Safflor). Kann Spuren enthalten von: Milch. Nährwerte pro 100g: Energie 1496kJ / 352kcal, Fett 0g, davon gesättigte Fettsäuren 0g, Kohlenhydrate 88g, davon Zucker 69g, Eiweiß 0g, Salz 0,10g. Kundeninformation: TPC, postfach 10, 7500AA Enschede, Niederlande. Produziert in der EU. Mindestens Haltbar bis Ende: 00-0000</p>	<p>Jelly Beans. env. 145g. Ingrédients: sucre, sirop de glucose, amidon, eau, maltodextrine, acides alimentaires (E270, E330), régulateur d'acidité (E325), arômes, agents d'enrobage (E901, E903, E904), colorants E100, E120, E133, E150d, E160c, E163, concentrés (carthame). Peut contenir des traces de: lait. Valeurs nutritionnelles pour 100g: Valeur énergétique 1496kJ / 352kcal, lipides 0g, dont acides gras saturés 0g, glucides 88g, dont sucres 69g, protéines 0g, sel 0,10g. Informations client: TPC, PO Box 10, 7500AA Enschede, The Netherlands. Produit dans l'UE. À consommer de préférence avant la fin: 00-0000</p>	
<p>■ BEDRUKKINGS FORMAAT PRINTING SURFACE BEDRUCKBARE FLACHE SURFACE D'IMPRESSION</p>	<p>■ VOUWLIJN FOLDING LINE FALZLINIE LIGNE DE PLIAGE</p>	<p>■ AFLOOP BLEED BESCHNITT FOND PERDU</p>	<p>■ GEEN TEKST PLAATSEN NO TEXT HERE KEIN TEXT HIER PAS DE TEXTE ICI</p>	<p>■ INGREDIËNTEN INGREDIENTS ZUTATEN INGRÉDIENTS</p>
<p>PLEASE NOTE THAT THE PRINTING COLOURS OF THE FINAL PRODUCT MAY VARY FROM THE COLOUR RENDERING ON THIS PAGE. THIS PROOF SERVES AS A CONTROL FOR YOUR LOGO POSITION AND CONTENT.</p>				