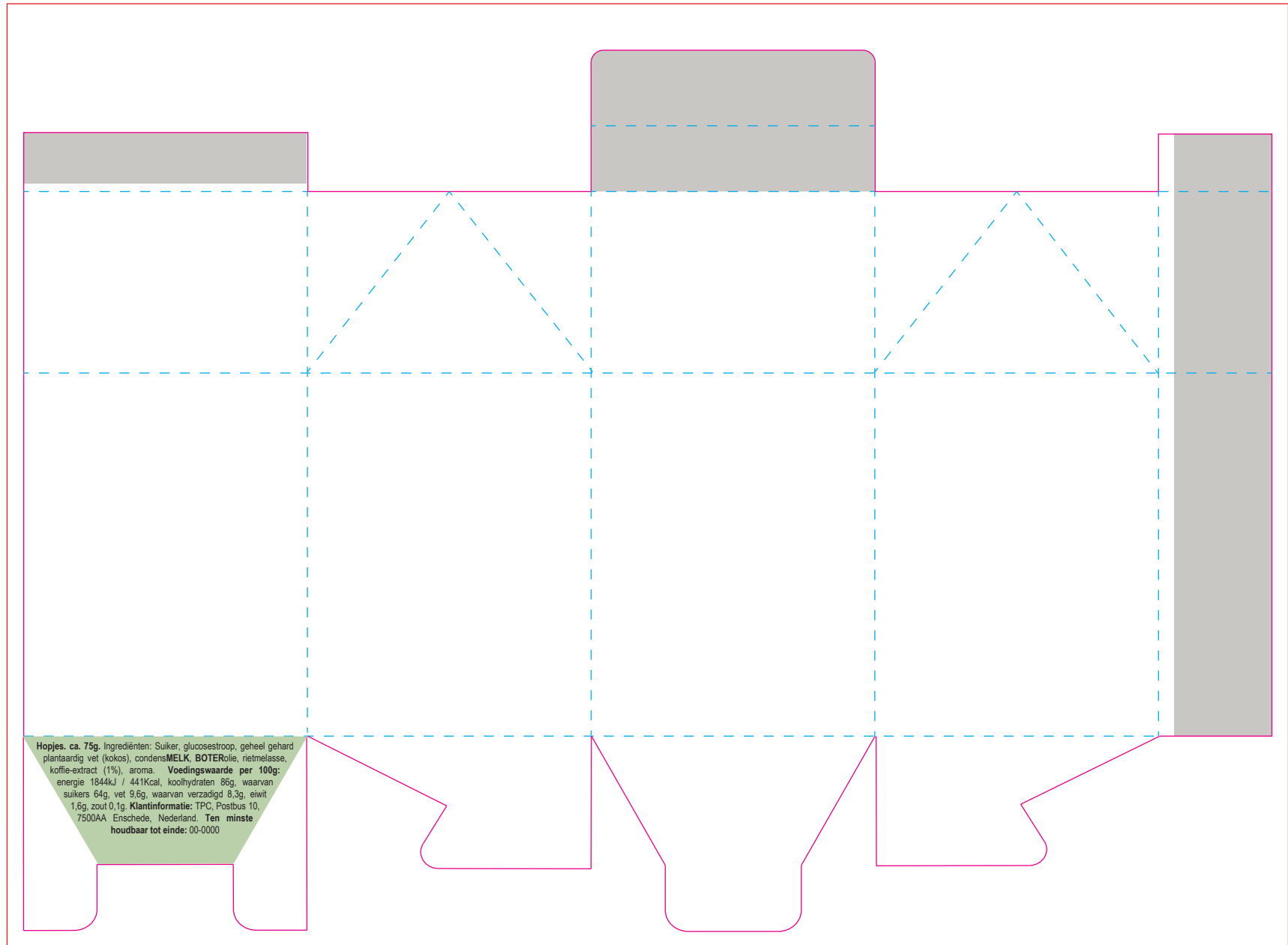


2211

MELKPAK KLEIN MET 75G HOPJES / MILK CARTON SMALL WITH 75G DUTCH SWEETS / MILCHVERPACKUNG MIT 75G HOLLÄNDISCHE BONBONS

Drukformaat / print size / Druckformat / format d'impression:  
220 x 155 mm



**Hopjes. ca. 75g.** Ingrediënten: Suiker, glucosestroop, geheel gehard plantaardig vet (kokos), condensMELK, BOTERolie, rietsmelasse, koffie-extract (1%), aroma. **Voedingswaarde per 100g:** energie 1844kJ / 441Kcal, koolhydraten 86g, waarvan suikers 64g, vet 9,6g, waarvan verzadigd 8,3g, eiwit 1,6g, zout 0,1g. **Klantinformatie:** TPC, Postbus 10, 7500AA Enschede, Nederland. **Ten minste houdbaar tot einde:** 00-0000

NL	EN	DU	FR	
<p><b>Hopjes. ca. 75g.</b> Ingrediënten: Suiker, glucosestroop, geheel gehard plantaardig vet (kokos), condensMELK, BOTERolie, rietsmelasse, koffie-extract (1%), aroma. <b>Voedingswaarde per 100g:</b> energie 1844kJ / 441Kcal, koolhydraten 86g, waarvan suikers 64g, vet 9,6g, waarvan verzadigd 8,3g, eiwit 1,6g, zout 0,1g. <b>Klantinformatie:</b> TPC, Postbus 10, 7500AA Enschede, Nederland. <b>Ten minste houdbaar tot einde:</b> 00-0000</p>	<p><b>Dutch sweets. apx. 75g.</b> Ingredients: Sugar, glucose syrup, fully hydrogenated vegetable fat (coconut), condensed MILK, BUTTER oil, cane molasses, coffee extract, aroma. <b>Nutritional values per 100g:</b> energy 1844kJ / 441Kcal, carbohydrates 86g, of which sugars 64g, fat 9.6g, of which saturated 8.3g, protein 1.6g, salt 0.1g. <b>Customer information:</b> TPC, PO Box 10, 7500AA Enschede, The Netherlands. Produced in EU. <b>Best before end:</b> 00-0000</p>	<p><b>Holländische Bonbon. ca. 75g.</b> Zutaten: Zucker, Glucosesirup, voll gehärtetes Pflanzenfett (Kokosnuss), KondensMILCH, BUTTERöl, Rohrzucker, Kaffee-Extrakt, Aroma. <b>Nährwerte pro 100g:</b> Energie 1844kJ / 441Kcal, Kohlenhydrate 86g, davon Zucker 64g, Fett 9,6g, davon gesättigt 8,3g, Eiweiß 1,6g, Salz 0,1g. <b>Kundeninformation:</b> TPC, postfach 10, 7500AA Enschede, Niederlande. Produziert in der EU. <b>Mindestens haltbar bis Ende:</b> 00-0000</p>	<p><b>Bonbons hollandais. env. 75g.</b> Ingrédients: Sucre, sirop de glucose, graisse végétale entièrement hydrogénée (noix de coco), LAIT condensé, huile de BEURRE, mélasse de canne, extrait de café, arôme. <b>Valeurs nutritionnelles pour 100g:</b> énergie 1844kJ / 441Kcal, glucides 86g, dont sucres 64g, lipides 9,6g, dont saturés 8,3g, protéines 1,6g, sel 0,1g. <b>Informations client:</b> TPC, PO Box 10, 7500AA Enschede, The Netherlands. Produit dans l'UE. <b>A consommer de préférence avant la fin:</b> 00-0000</p>	
<p><b>BEDRUKKINGS FORMAAT</b> PRINTING SURFACE BEDRUCKBARE FLACHE SURFACE D'IMPRESSION</p>	<p><b>VOUWLIJN</b> FOLDING LINE FALZLINIE LIGNE DE PLIAGE</p>	<p><b>AFLOOP BLEED</b> BESCHNITT FOND PERDU</p>	<p><b>GEEN TEKST PLAATSEN</b> NO TEXT HERE KEIN TEXT HIER PAS DE TEXTE ICI</p>	<p><b>INGREDIËNTEN</b> INGREDIENTS ZUTATEN INGRÉDIENTS</p>
<p>PLEASE NOTE THAT THE PRINTING COLOURS OF THE FINAL PRODUCT MAY VARY FROM THE COLOUR RENDERING ON THIS PAGE. THIS PROOF SERVES AS A CONTROL FOR YOUR LOGO POSITION AND CONTENT.</p>				