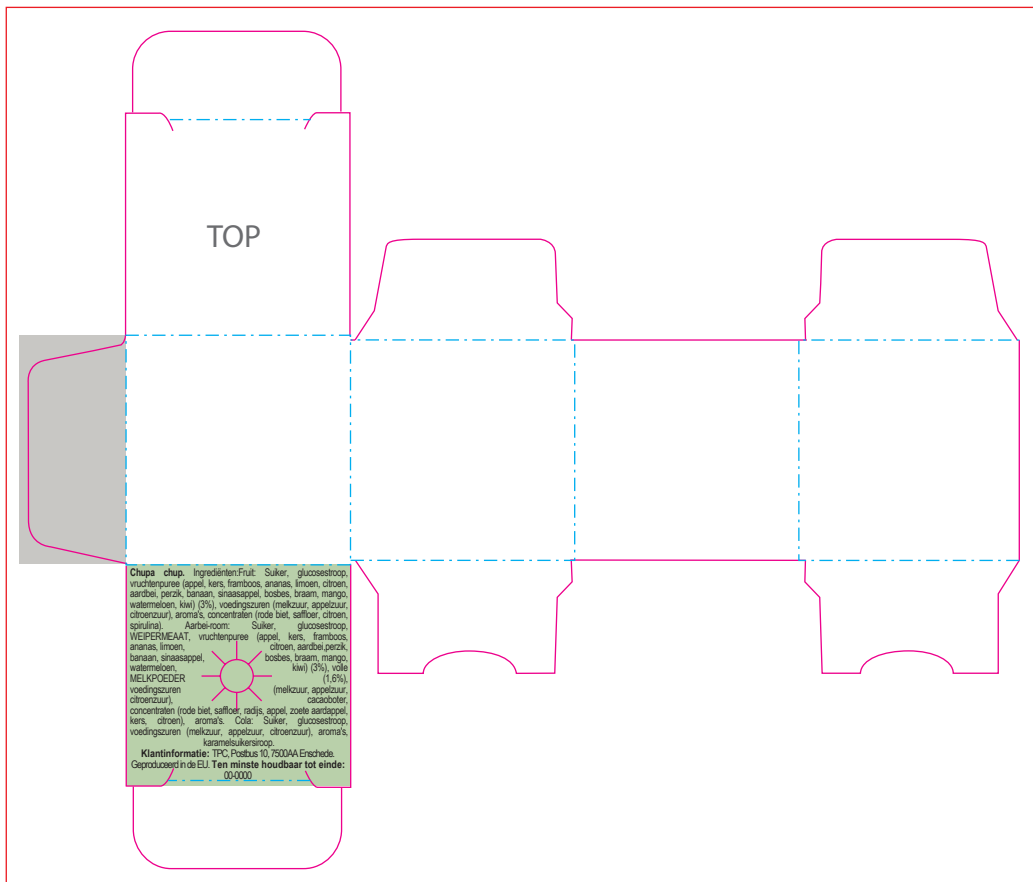


3426

CHUPA CHUPS IN VIERKANT DOOSJE / SQUARE BOX WITH CHUPA CHUPS /
CHUPA LUTSCHER IN VIERECKIGEM KARTON / CHUPA CHUPA DANS UNE BOÎTE CARRÉE

Drukformaat / print size / Druckformat / format d'impression:
131 x 110 mm



<p>NL Chupa chup. Ingrediënten: Fruit: Suiker, glucosesiroop, vruchtenpuree (appel, kers, framboos, ananas, limoen, citroen, aardbei, perzik, banaan, sinaasappel, bosbes, braam, mango, watermeloen, kiwi) (3%), voedingszuren (melkzuur, appelzuur, citroenzuur), aroma's, concentraten (rode biet, safflor, citroen, spirulina). Aarbei-room: Suiker, glucosesiroop, WEPERMEËAT, vruchtenpuree (appel, kers, framboos, ananas, limoen, banaan, sinaasappel, watermeloen, kiwi) (3%), volle MELKPOEDER (1,6%), voedingszuren (melkzuur, appelzuur, citroenzuur), cacao boter, concentraten (rode biet, safflor, citroen, spirulina). Aarbei-room: Suiker, glucosesiroop, WEPERMEËAT, vruchtenpuree (appel, kers, framboos, ananas, limoen, banaan, sinaasappel, watermeloen, kiwi) (3%), volle MELKPOEDER (1,6%), voedingszuren (melkzuur, appelzuur, citroenzuur), cacao boter, concentraten (rode biet, safflor, radis, appel, zoete aardappel, kers, citroen), aroma's. Cola: Suiker, glucosesiroop, voedingszuren (melkzuur, appelzuur, citroenzuur), aroma's, karamelsuikersiroop. Voedingswaarden per 100g: energie 196kJ / 47kcal, vet 0g, waarvan verzadigd 0g, koolhydraten 11g, waarvan suikers 10g, eiwit 0g, zout 0g. Klantinformatie: TPC, Postbus 10, 7500AA Enschede. Geproduceerd in de EU. Ten minste houdbaar tot einde: 00-0000</p>	<p>EN Chupa Chup lollipop. Ingredients: Fruit: Sugar, glucose syrup, fruit puree (apple, cherry, raspberry, pineapple, lime, lemon, strawberry, peach, banana, orange, blueberry, blackberry, mango, watermelon, kiwi) (3%), food acids (lactic acid, malic acid, citric acid), flavors, concentrates (beet, safflower, lemon, spirulina). Strawberry cream: Sugar, glucose syrup, WHEY permeate, fruit puree (apple, cherry, raspberry, pineapple, lime, lemon, strawberry, peach, banana, orange, blueberry, blackberry, mango, watermelon, kiwi) (3%), whole MILK powder (1.6%), food acids (lactic acid, malic acid, citric acid), cocoa butter, concentrates (beet, safflower, radish, apple, sweet potato, cherry, lemon), flavors. Cola: Sugar, glucose syrup, food acids (lactic acid, malic acid, citric acid), flavors, caramel sugar syrup. Nutritional values per 100g: energy 196kJ / 47kcal, fat 0g, of which saturated 0g, carbohydrates 11g, of which sugars 10g, protein 0g, salt 0g. Customer information: TPC, PO Box 10, 7500AA Enschede, The Netherlands. Produced in EU. Best before end: 00-0000</p>	<p>DU Chupa chup Lutscher. Zutaten: Frucht: Zucker, Glukosesirup, Fruchtpuree (Apfel, Kirsche, Himbeere, Ananas, Limette, Zitrone, Erdbeere, Pfirsich, Banane, Orange, Heidelbeere, Brombeere, Mango, Wassermelone, Kiwi) (3%), Lebensmittelsäuren (Milchsäure, Apfelsäure, Zitronensäure), Aromen, Konzentrate (Rote Bete, Saffor, Zitrone, Spirulina). Erdbeer-Creme: Zucker, Glukosesirup, MOLKENPERMEAT, Fruchtpuree (Apfel, Kirsche, Himbeere, Ananas, Limette, Zitrone, Erdbeere, Pfirsich, Banane, Orange, Heidelbeere, Brombeere, Mango, Wassermelone, Kiwi) (3%), VOLLMILCHPULVER (1,6%), Lebensmittelsäuren (Milchsäure, Apfelsäure, Zitronensäure), Kakaobutter, Konzentrate (Rote Bete, Saffor, Rettich, Apfel, Süßkartoffel, Kirsche, Zitrone), Aromen. Cola: Zucker, Glukosesirup, Lebensmittelsäuren (Milchsäure, Apfelsäure, Zitronensäure), Aromen, Karamellzuckersirup. Nährwerte pro 100g: Energie 196kJ / 47kcal, Fett 0g, davon gesättigt 0g, Kohlenhydrate 11g, davon Zucker 10g, Eiweiß 0g, Salz 0g. Kundeninformation: TPC, Postfach 10, 7500AA Enschede, Niederlande. Produziert in der EU. Mindestens haltbar bis Ende: 00-0000</p>	<p>FR Chupa chup. Ingrédients: Fruits: Sucre, sirop de glucose, purée de fruits (pomme, cerise, framboise, ananas, citron vert, citron, fraise, pêche, banane, orange, myrtille, mûre, mangue, pastèque, kiwi) (3%), acides alimentaires (acide lactique, acide malique, acide citrique), arômes, concentrés (betterave, carthame, citron, spiruline). Crème à la fraise: Sucre, sirop de glucose, perméat de LACTOSÉRUM, purée de fruits (pomme, cerise, framboise, ananas, citron vert, citron, fraise, pêche, banane, orange, myrtille, mûre, mangue, pastèque, kiwi) (3%), LAIT entier en poudre (1,6%), acides alimentaires (acide lactique, acide malique, acide citrique), beurre de cacao, concentrés (betterave, carthame, radis, pomme, patate douce, cerise, citron), arômes. Cola: Sucre, sirop de glucose, acides alimentaires (acide lactique, acide malique, acide citrique), arômes, sirop de sucre caramel. Valeurs nutritionnelles pour 100g: énergie 196kJ / 47kcal, matières grasses 0g, dont saturées 0g, glucides 11g, dont sucres 10g, protéines 0g, sel 0g. Informations client: TPC, PO Box 10, 7500AA Enschede, The Netherlands. Produit dans l'UE. À consommer de préférence avant la fin: 00-0000</p>	
<p>BEDRUKKINGS FORMAAT PRINTING SURFACE BEDRUCKBARE FLACHE SURFACE D'IMPRESSION</p>	<p>VOUWLIJN FOLDING LINE FALZLINIE LIGNE DE PLIAGE</p>	<p>AFLOOP BLEED BESCHNITT FOND PERDU</p>	<p>GEEN TEKST PLAATSEN NO TEXT HERE KEIN TEXT HIER PAS DE TEXTE ICI</p>	<p>INGREDIËNTEN INGREDIENTS ZUTATEN INGRÉDIENTS</p>